

REGIONE
ABRUZZO



COMUNE DI VASTO



Ufficio Circondariale
Marittimo di Vasto



Titolo opera

"PROGETTO MIMOSA Maritime and Multimodal sustainable passenger trasport solution and service"

REALIZZAZIONE DI CANCELLO CARRABILE E PEDONALE AREA INGRESSO PORTO

Fase progettuale

- PROGETTO ESECUTIVO -

Titolo

CARPENTERIA METALLICA TRAVE DI FONDAZIONE CON CORDOLO INTEGRATO

Percorso di salvataggio



Azienda Regionale Attività Produttive

UFFICIO TECNICO

Via Ciccarone, 97/A - 66054 Vasto (CH)

C.F. 91127340684 - P.I. 02083310686

Telefono 0873/367519

arapabruzzo@pec.it

IL R.U.P.

IL PROGETTISTA

Ing. G. Nicola BERNABEO

Tavola

C01

Tipo documento

*

Scala

Revisione

001

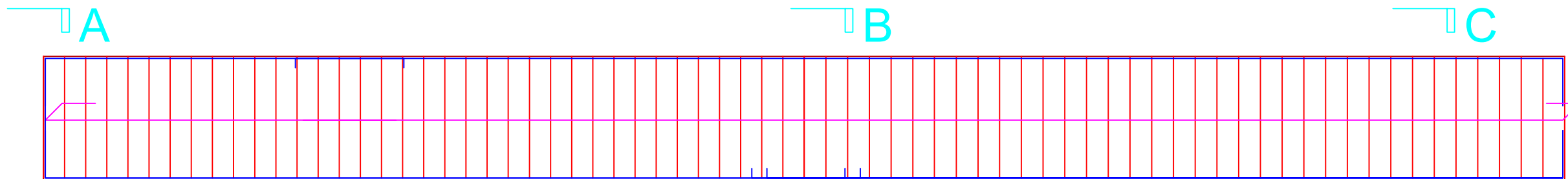
Data emissione

Maggio 2022

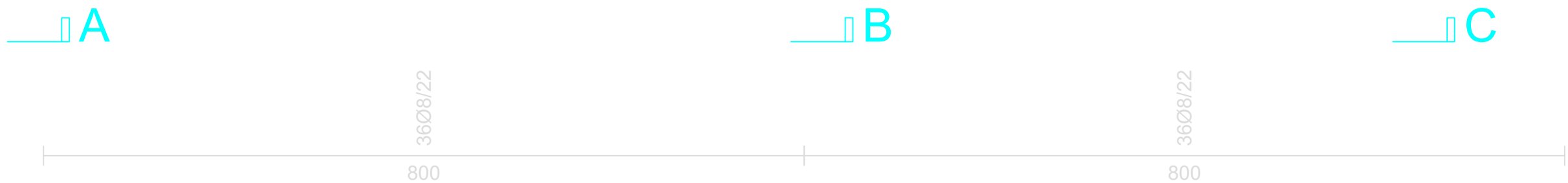
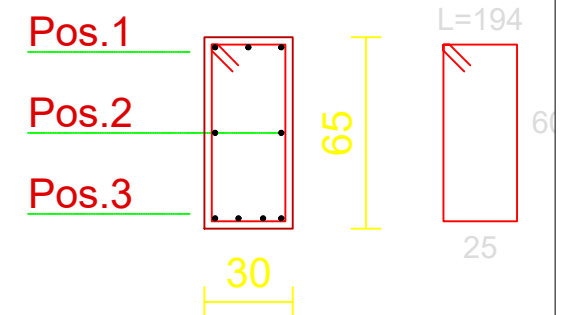
Nome file

CANCELLO ingresso area portuale.dwg

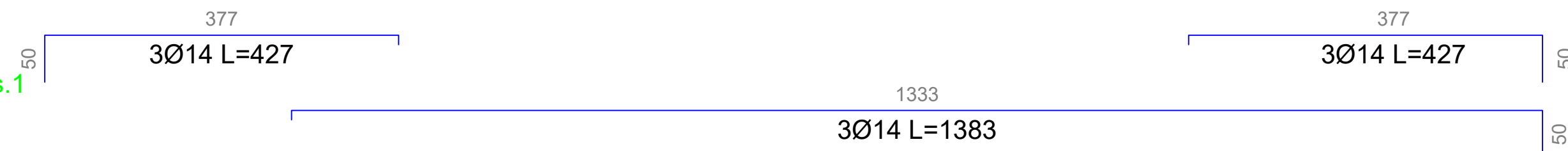
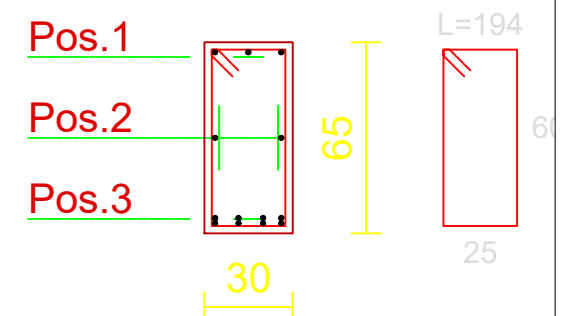
1600



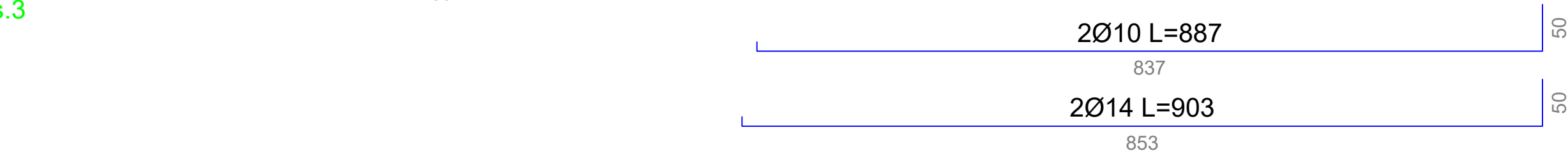
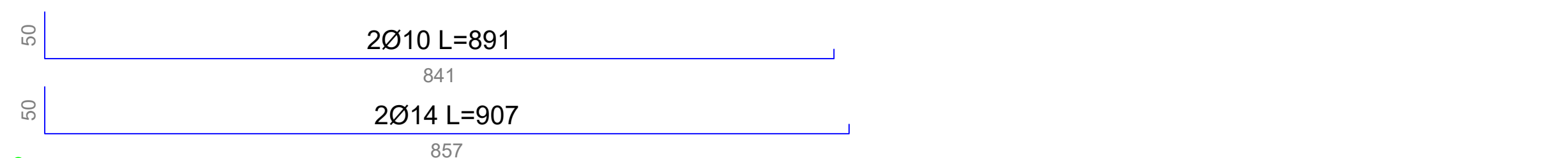
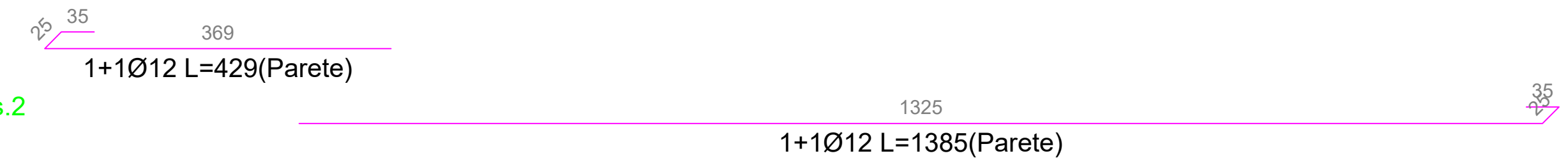
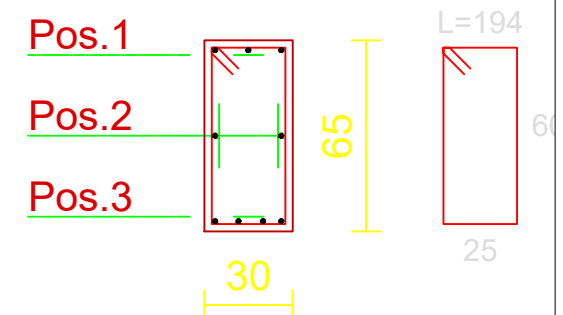
Sezione A



Sezione B



Sezione C



Cls C25/30
 Acciaio barre B450C
 Acciaio staffe B450C